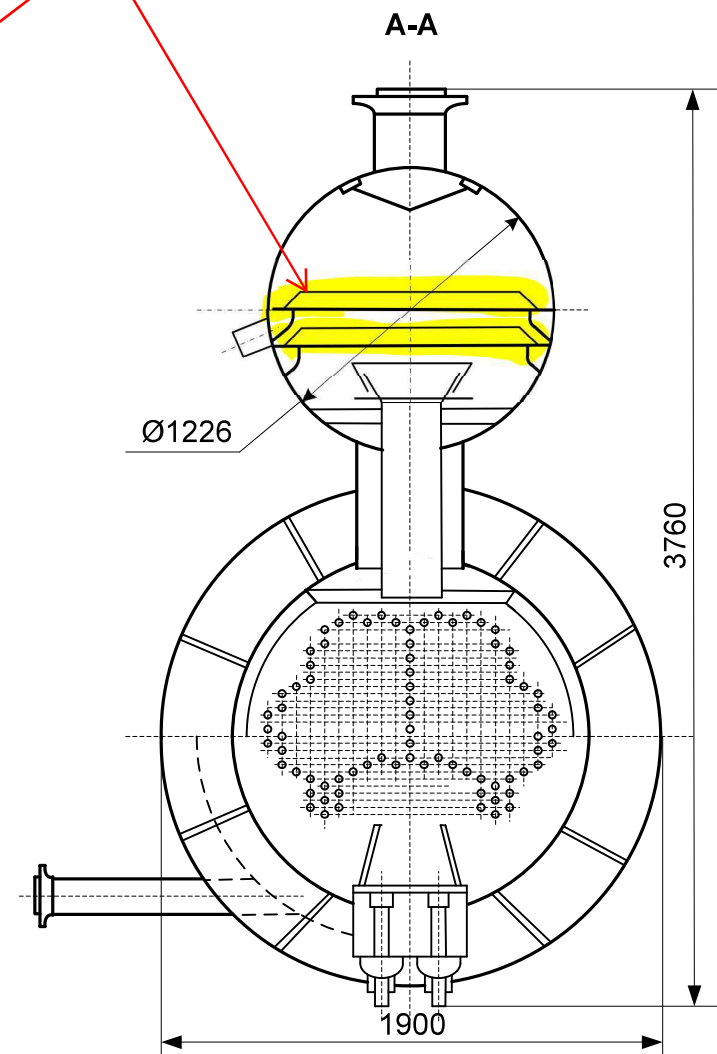
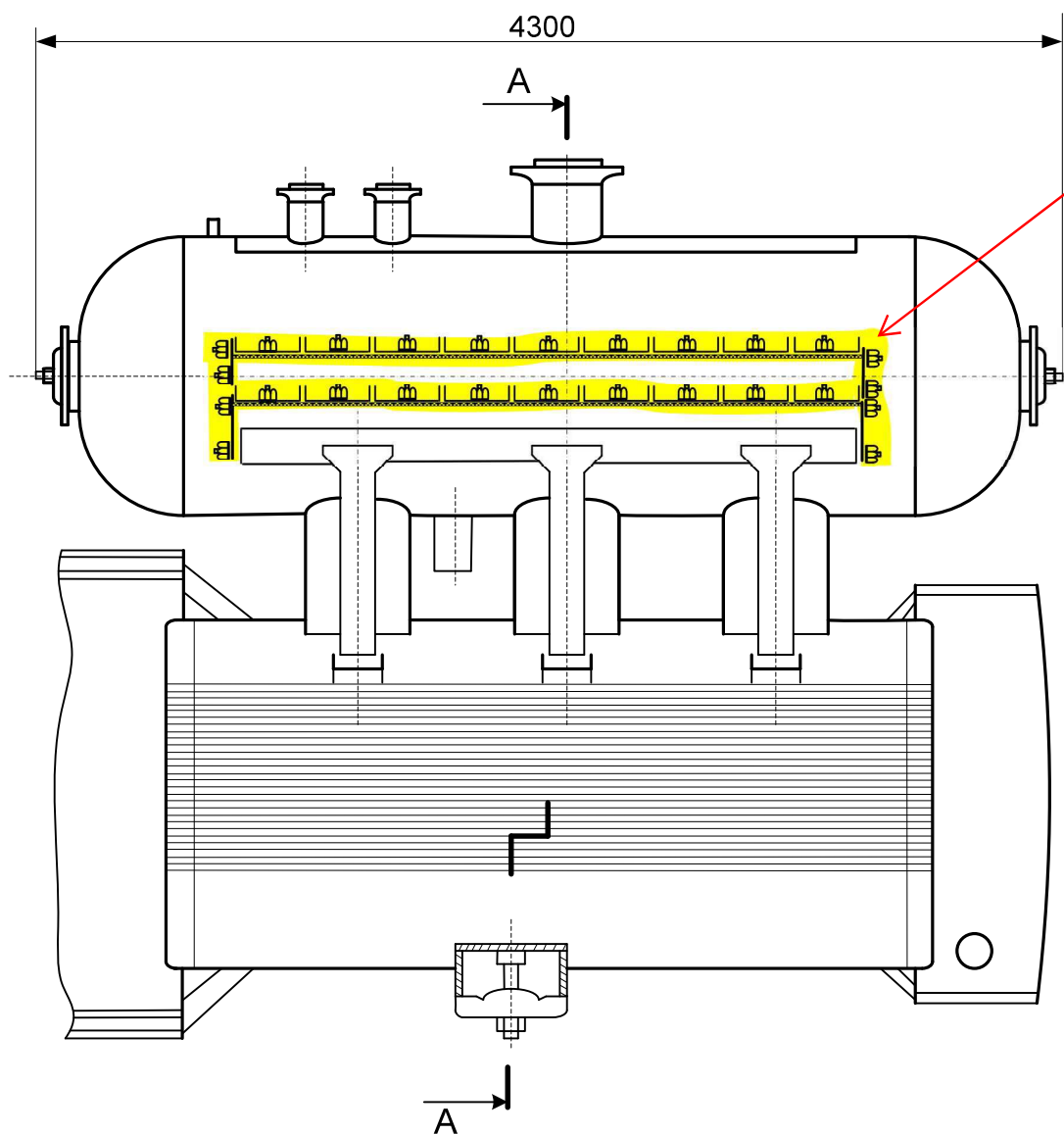


Separacinio būgno vidinės įrangos D/M

1. Tvirtinimo veržlių D/M - M12 -36vnt.; M16 - 16vnt.
2. Lėkščių D/M



Braižė			13-11-09
Vadovas			
Lapas	Dokumento Nr.	Parašas	Data

20KU-1 vidinės įrangos demontavimo/montavimo
schema

Lapas